

信和株式会社  
名証IR EXPO 2023  
会社説明会

---

# 会社概要

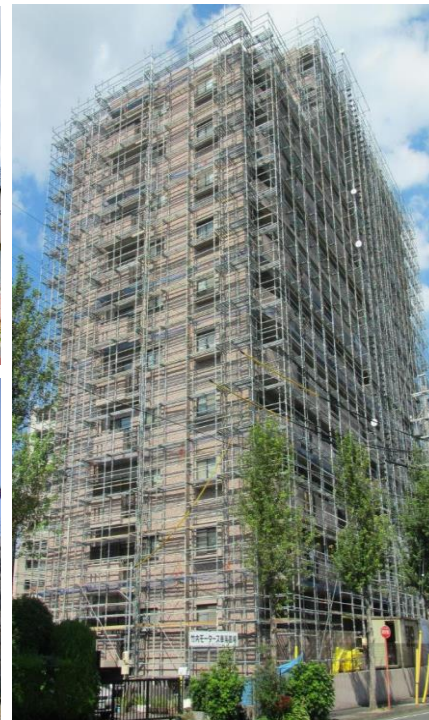
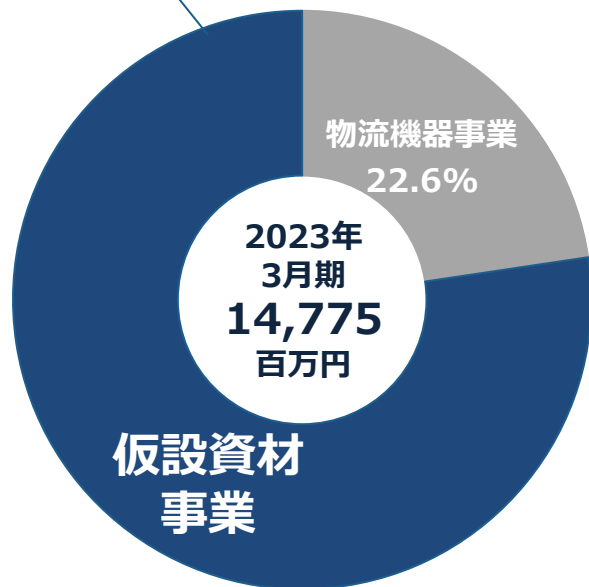


社名	信和株式会社
本社	〒503-0311 岐阜県海津市平田町仏師川30-7
代表者	代表取締役社長 則武 栗夫
創業	1977年9月
資本金	153百万円
従業員数	149名 (※)
拠点数	国内11拠点 / 海外2拠点
証券コード	3447
上場取引所	東証スタンダード・名証プレミア

(※) 2022年3月末現在嘱託社員・パート社員を含む

# 仮設資材事業

77.4%



幅広いマーケットへ

製品を供給できる**唯一の企業**



**低層**

戸建住宅

**中層**

マンション

**高層**

大型マンション・ビル

**超高層**

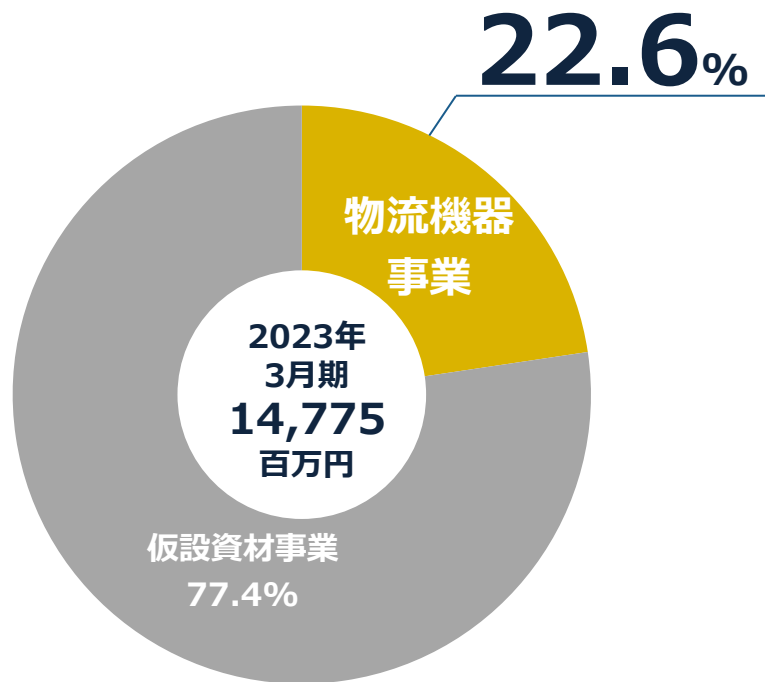
タワーマンション

くさび緊結式足場

次世代足場

連層足場

システム足場



(イメージ)



当社の強みである  
**売上の維持と高収益性**

# シェアNo.1

01

“シンワタイプ”

実質的な

業界標準

製販一体の  
営業戦略

マーケットの維持

02

高精度

軽い

組みやすい

お客様からの

高い評価

信頼性

長持ちする

03

厳しい

社内基準

仕組み作り

最適な品質

品質検査

品質×価格

検査ゲージ

## 提案～アフターサービスまで ワンストップ

01

課題

強度向上

解決方法

コンテナケースを  
提供



02

課題

最適な形状

解決方法

最適な形状の製造  
正確な設置



03

課題

効率性向上

解決方法

専用搬送用  
パレットの提供



04

課題

安全な運搬

解決方法

専用搬送用  
パレットの提供





当社の強みである  
**売上の維持と高収益性**

# 営業利益率2桁維持

調達力

安価での仕入れ

直接取引  
海外メーカー

圧倒的な  
製造量

厳しい基準を  
クリアした供給

国内メーカー  
直接交渉

製造能力

均一な  
品質

高い生産性

月間最大  
5,000t

溶接ロボット  
134台

少人数  
大量生産

# 社員満足度

ライフステージに合わせた働き方ができる！

ワークライフバランスの実現を推進

年間休日 **124日**

部署間の距離の近さ

初任給 **25万円**

(上位**1.6%**)

(出典：労政時報 第4061号  
「2023年度決定初任給の最終結果」.図表7)

仕事が**面白い!**



**短時間制社員制度**があり働きやすい

## 新分野への進出・調達力

01

リスク  
国内建設業界の景気動向



社  
の  
備  
え

超高層建築分野、  
インフラ施設の改修向け製品



02

リスク  
原材料の価格変動



社  
の  
備  
え

国内外の多様な仕入れ先



## 超高層建築物に対応した製品



## 国土強靱化施策に沿った製品

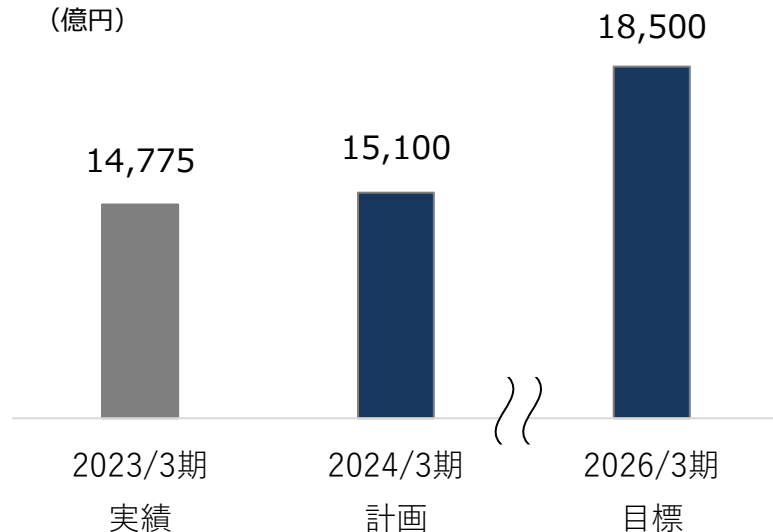


## 売上収益見通し

中期経営計画最終年度

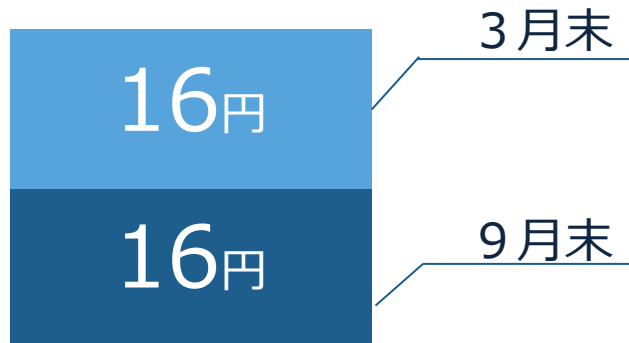
目標 **185億円**

(億円)



# 配当性向**40%以上**

2024年3月期配当予定  
1株当たり**32円**



## 信和プレミアム優待倶楽部

保有株式数	初年度の優待ポイント	長期保有特典
1,000株～1,499株	5,000ポイント	5,500ポイント
1,500株～1,999株	20,000ポイント	22,000ポイント
2,000株以上	25,000ポイント	27,500ポイント

POINT **01** シェア**No. 1**

POINT **02** 提案～アフターサービスまで**ワンストップ**

POINT **03** 営業利益率**2桁維持**

POINT **04** 2026年3月期目標売上高 **185億円**



## 注意事項

本資料に記載されている計画や見通し、戦略などは本資料作成時点において取得可能な情報に基づく将来の業績に関する見通しであり、これらにはリスクや不確実性が内在しております。

かかるリスク及び不確実性により、実際の業績等はこれらの見通しや予想とは異なる結果となる可能性があります。

本資料に含まれる当社以外に関する情報は、公開情報等から引用したものであり、かかる情報の正確性、適切性等について当社は何らの検証も行っておらず、またこれを保証するものではありません。

## 信和株式会社

岐阜県海津市平田町仏師川30-7

部 署 — 経営企画部

T E L — 0584-66-4436

e-mail — ir@shinwa-jp.com